

C18管柱的專家

- 通用型C18分析級管柱
- 耐水型C18分析級管柱
- 高CP值!(半)製備級管柱

YOUR BEST CHOICE DIKMA

台北市長安東路2段181號6樓之2
E-MAIL: SALES@ANALAB.COM.TW
網址: WWW.ANALAB.COM.TW
TEL: (02) 2776-6931
TEL: (04) 2235-2646

FOR QUESTIONS,
PLEASE APPROACH THE

立行科技



通用型C18分析級管柱

Inspire C18 & C8

Bonded phase	Particle size(um)	Pore size(A)	Surface area(m ² /g)	Purity (%)	Carbon loading (%)	pH range	Endcapping
C18	3,5,10	100	440	>99.99	27	1-11	Yes
C8	3,5,10	100	440	>99.99	17	1-11	Yes



優越的PH耐受性



合理的價格

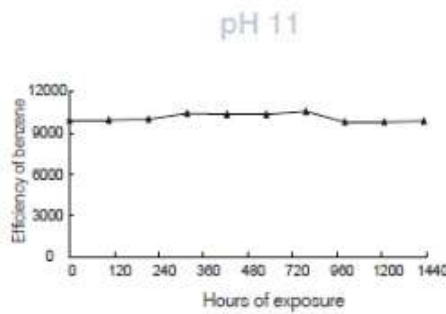
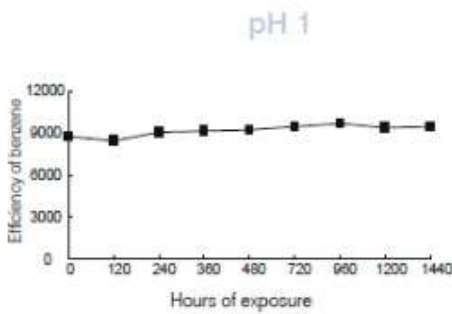


更廣的分析面積



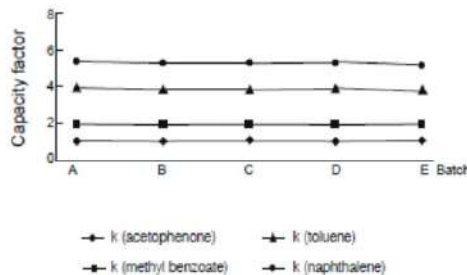
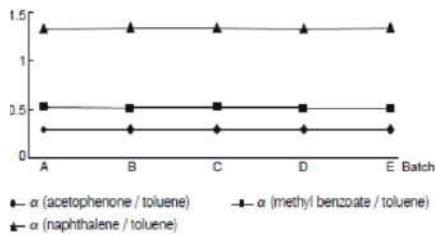
高含碳鍵結

pH Stability Test



Life time Test

Five randomly selected batches demonstrated excellent reproducibility in the example shown



耐水型C18分析級管柱

Spursil C18 & C18-EP

Bonded phase	Particle size(um)	Pore size (A)	Surface area(m ² /g)	Diameter (mm)	Carbon loading (%)	pH range	Endcapping
C18	3,5,10	100	440	2.1,3.0,4.6	25	1.5-10	Yes
C18-EP	3,5,10	100	440	2.1,3.0,4.6	24	1.5-10	Yes

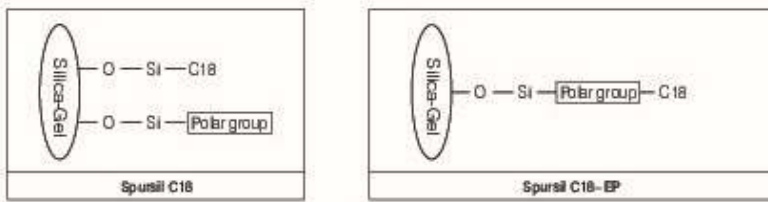
增強了親水性&極性化合物的滯留能力

高含碳鍵結

優越的PH耐受性

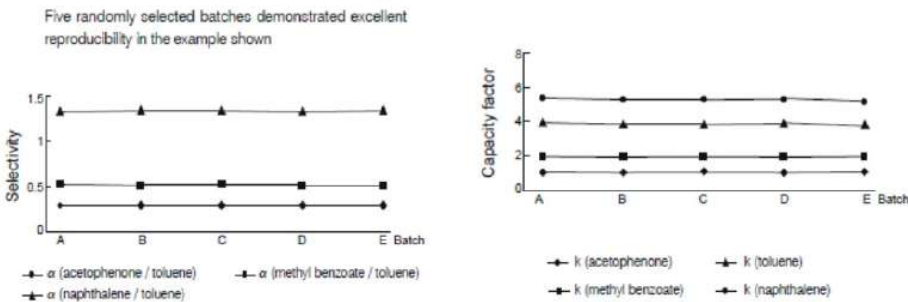
獨特的分離效果

Polar modification technology



Spursil C18-EP(Polar embedded phase)使C18官能基更易於浸潤於純水相中,避免C18官能基塌陷,提供比Spursil C18更極性的分離效果

Life time Test



DIKMA®

A reliable partner for your lab

高CP值!(半)製備級管柱

※規格:10*250mm & 21.2*250mm

Inspire C18 & C8 & Diol & HILIC

Spursil C18 & C18-EP

\$ 提供分析型管柱試用服務

減少實驗風險

\$ 良好的放大再現性

減少方法開發時間

\$ 更高的樣品附載量

減少分析及純化時間

\$ 優惠的價格

減少您經費上的負擔

請盡速聯絡我們,我們將提供
您專業的管柱諮詢服務



立行科技

E-mail:sales@analab.com.tw

TEL:(02)2776-6931